

REUVEN FEUERSTEIN E IL METODO

Il Metodo Feuerstein nasce negli anni '50 ad opera di Reuven Feuerstein, uno psicologo israeliano che, nato a Bucarest e formatosi in Europa, ha focalizzato la sua ricerca sull'apprendimento umano, in particolare sulle abilità cognitive di base che devono essere sviluppate e consolidate durante l'età evolutiva e sugli interventi riabilitativi in caso di trauma, deficit o disturbi.

Feuerstein sostiene che ogni individuo può *modificare, migliorare e potenziare la propria struttura cognitiva in modo irreversibile*, cioè ottenendo un cambiamento definitivo, a qualunque età e in qualunque condizione.

Questo cambiamento strutturale, però, è possibile solo se l'apprendimento, avviene in modo sistematico, ripetuto e specifico, attraverso la relazione con un *Mediatore* che pone tutta la sua attenzione al processo di apprendimento in quell'individuo.

Questo approccio considera dunque *l'intelligenza come un processo dinamico*, che reagisce agli interventi interni ed esterni dell'ambiente.

L'essere umano è visto come un sistema aperto che può essere significativamente modificato dall'intervento ambientale.

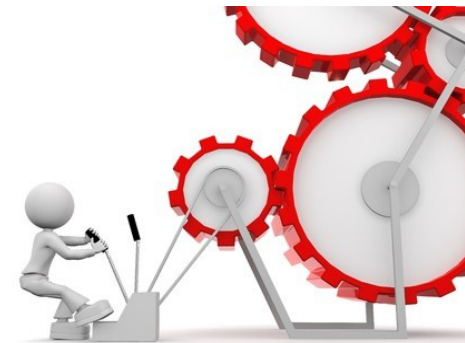
PROGRAMMA DI ARRICCHIMENTO STRUMENTALE

Il P.A.S. è stato progettato come intervento focalizzato su quei processi cognitivi che a causa della loro assenza, fragilità o inefficienza sono responsabili di prestazioni inadeguate nella sfera dell'apprendimento.

Può essere usato sia come *programma di recupero* nel caso di bisogni speciali, sia come *programma di arricchimento* per persone con prestazioni nella norma.

Gli strumenti del P.A.S. non sono fini a se stessi, sono piuttosto un **mezzo** per costruire o potenziare un' adeguata struttura cognitiva nella persona. Il Programma non è orientato al prodotto ma al processo, punta al **"COME"** piuttosto che al **"CHE COSA"**. Dunque sono esercizi che non insegnano argomenti o materie specifici, bensì lavorano sulle *strategie* utili al pensiero, che deve trovare soluzioni a compiti di diversa complessità.

Il PAS favorisce lo sviluppo del linguaggio, sostiene la motivazione ad imparare e il senso di competenza, stimola i processi riflessivi e la metacognizione, aiuta a controllare l'impulsività e a potenziare l'attenzione, rende la mente attiva.



P.A.S. BASIC e P.A.S. STANDARD

P.A.S. STANDARD

Rivolto ai bambini dagli 8 anni in poi, frequentanti la scuola primaria, secondaria di primo e secondo grado. Comprende 14 strumenti carta-matita, sotto forma di schede, può essere applicato in presenza di **disturbi dell'apprendimento specifici, difficoltà scolastiche, disturbi dell'attenzione, fragilità cognitiva, deficit.**

P.A.S. BASIC

Rivolto ai bambini dai 5 anni in su, frequentanti la scuola dell'infanzia. Comprende 10 strumenti carta-matita, sotto forma di schede, può essere applicato per **lo sviluppo dei prerequisiti scolastici**, in presenza di difficoltà prescolastiche, fragilità cognitiva, deficit.

Il P.A.S. può essere svolto individualmente o in piccolo gruppo.

LA VALUTAZIONE CON LA BATTERIA LPAD

Lo strumento LPAD (Learning Potential Assessment Device) è la batteria di test creata appositamente da Feuerstein per la **valutazione del potenziale di apprendimento**. Si propone non tanto di misurare il livello di conoscenze e performance, quanto di valutare la capacità di imparare. Il focus non è scoprire *quanto sa* e *cosa sa* una persona, ma *quanto può arrivare a sapere*, attraverso la giusta mediazione.

Nell'LPAD la persona che viene valutata non è confrontata con il gruppo di riferimento, ma viene paragonato solo con se stesso, prima e dopo la mediazione, dopo cioè che è stato equipaggiato di strategie e principi per avanzare nel processo. Quindi ci chiederemo: **qual'è la sua performance potenziale massima? Come impara? Quanto devo insegnargli perché raggiunga l'obiettivo?**

Nella valutazione con LPAD l'esaminatore e l'esaminato interagiscono attivamente, in un clima di ingaggio reciproco, poiché tutta la valutazione mira alla riuscita e al successo del soggetto.

Questo tipo di valutazione non è in antitesi o sostitutiva della diagnosi classica, bensì si pone come **integrazione ed arricchimento** del quadro individuale.

CONTATTI

Dott.ssa Barbara Cova

Psicopedagogista, consulente e formatrice, specializzata in pedagogia psicanalitica, Applicatore e Valutatore Feuerstein, operatore Metodo CLIDD per i Disturbi Specifici di Apprendimento.

Tel. 347 8160612

Mail: dott.barbaracova@gmail.com

Sedi:

A MANERBIO in Viale Stazione 9

A CREMONA in Via Dante 84

info@centrodellarelazione.it

Visita il sito www.centrodellarelazione.it



Centro Della Relazione
Studio Psicosociopedagogico

IL METODO FEUERSTEIN

METODO DI POTENZIAMENTO DELLE ABILITA' COGNITIVE



**Percorsi di
potenziamento cognitivo
e supporto agli apprendimenti
per bambini, ragazzi,
studenti e adulti**

**Valutazione del potenziale di
apprendimento con LPAD**